

HOME > BRAND > ERMANNO SCERVINO

ERMANNO SCERVINO

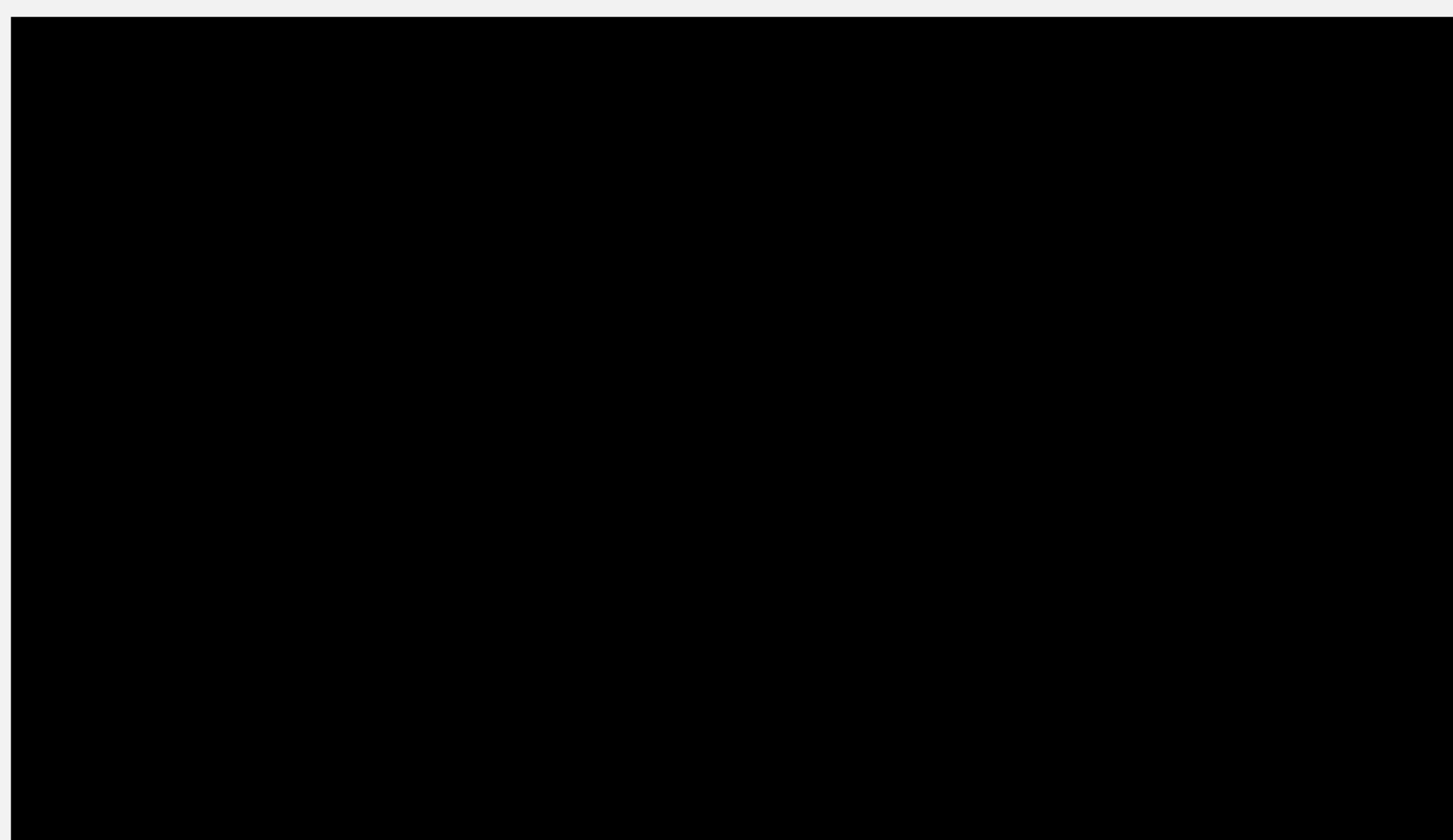


ERMANNO SCERVINO

エルマンノ シェルヴィーノ

2000年にフィレンツェで設立された「エルマンノ シェルヴィーノ」は、今や「メイド イン イタリア」ならぬ品質と世界に通用するスタイルの代名詞となりました。ブランド設立当初より弊社における機軸の原動力となっているのが、創造的な研究への情熱、生産過程において常にノウハウと実験の相互交流を試み、優れたクラフトマンシップと革新性を兼ね備えた商品を目指そうとする意欲です。

オーセンティックでありながら型破りでもある、今までにないラグジュアリー、ウイメンズ コレクションとメンズ コレクションは、「エルマンノ シェルヴィーノ」のルーツを大切にしつつ、ブランドの持つ強いアイデンティティーを表現します。それは、毎シーズン、伝統的なテーラリングの素晴らしさと革新的な生産技術とを融合させ、現代におけるファッション言語を通じて「メイド イン イタリア」の素晴らしさを解釈・表現する独自のスタイルです。



←動画埋込

<https://www.youtube.com/watch?v=Fk0A0518IAE>

Shop

エルマンノ シェルヴィーノ 日本橋高島屋店	〒103-8265 東京都中央区日本橋2-4-1 日本橋高島屋店 2F サロン シック tel. 03-3246-4603	MAP
エルマンノ シェルヴィーノ 新宿高島屋店	〒151-8580 東京都渋谷区千駄ヶ谷5-24-2 新宿高島屋店 3F インターナショナルデザイナーズ tel. 03-6457-4143	MAP
エルマンノ シェルヴィーノ 名古屋松坂屋店	〒460-8430 名古屋市中区栄3-16-1 名古屋松坂屋店 本館3F tel. 052-264-2308	MAP
エルマンノ シェルヴィーノ 大阪高島屋店	〒542-8510 大阪市中央区難波5-1-5 大阪高島屋店 4F tel. 06-6631-1698	MAP
エルマンノ シェルヴィーノ 心斎橋大丸店	〒542-8501 大阪府大阪市中央区心斎橋筋1-7-1 心斎橋大丸店 北館3F サロンド グゥ tel. 06-6241-3322	MAP
エルマンノ シェルヴィーノ 大丸福岡天神店	〒810-8717 福岡県福岡市中央区天神1-4-1 博多大丸 東館エルガーラ2階 tel & 092-781-2245	MAP

LES COPAINS
ERMANNO SCERVINO
ERMANNO ERMANNO SCERVINO

DOROTHEE SCHUMACHER
WEILL
ESSENTIEL ANTWERP

2010 LIMITED EDITION
FABBRICA PELLETERIE MILANO

sann frères s.a.

BRAND NEWS SHOP ABOUT RECRUIT ONLINE SHOP



©2003 sann frères S.A. PRIVACY POLICY/SITE POLICY

HOME > BRAND > ERMANNO ERMANNO SCERVINO

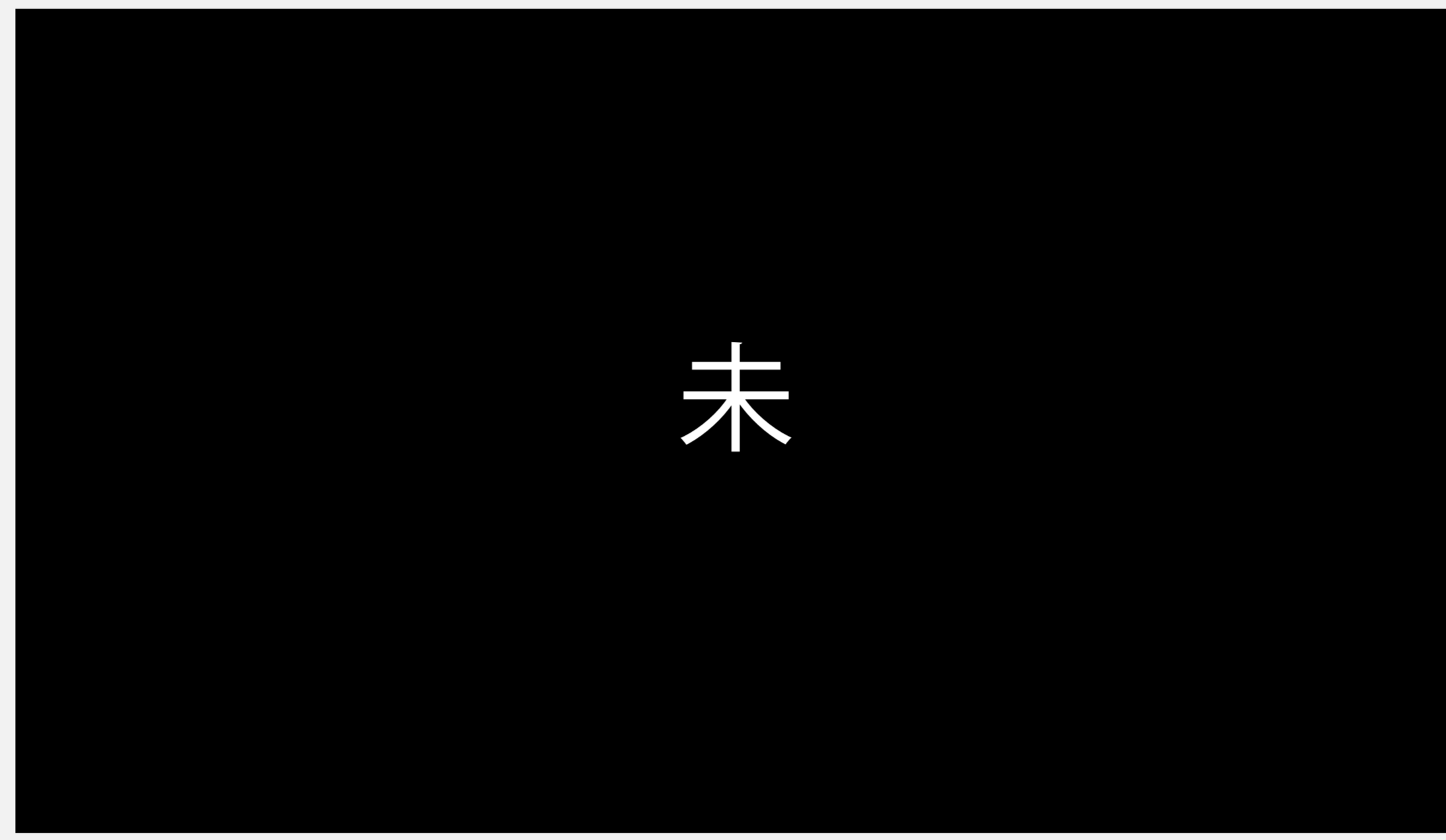
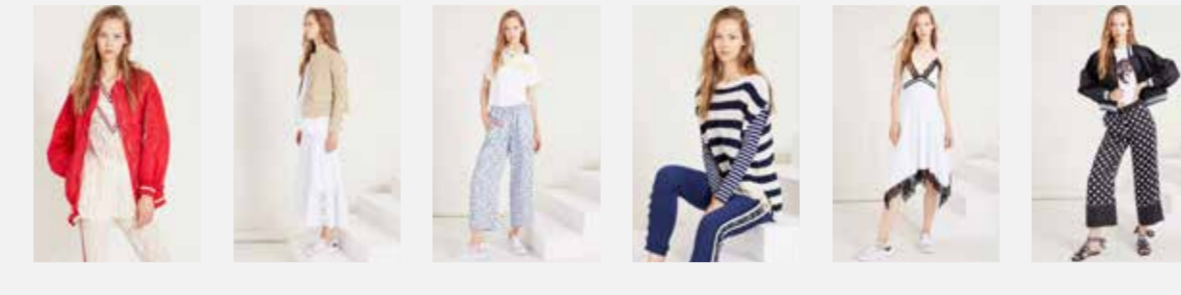
ERMANNO

ERMANNO SCERVINO



ERMANNO ERMANNO SCERVINO
エルマンノ エルマンノ シェルヴィーノ

2005-2006年秋冬シーズンからスタートしたエルマンノ・シェルヴィーノによるセカンドライン、エルマンノ・エルマンノ・シェルヴィーノ。若いジェネレーションに向けたモダンなアーバンシックを提案し、ハイクオリティなコレクションを展開しています。



←動画埋込

LES COPAINS
ERMANNO SCERVINO
ERMANNO ERMANNO SCERVINO

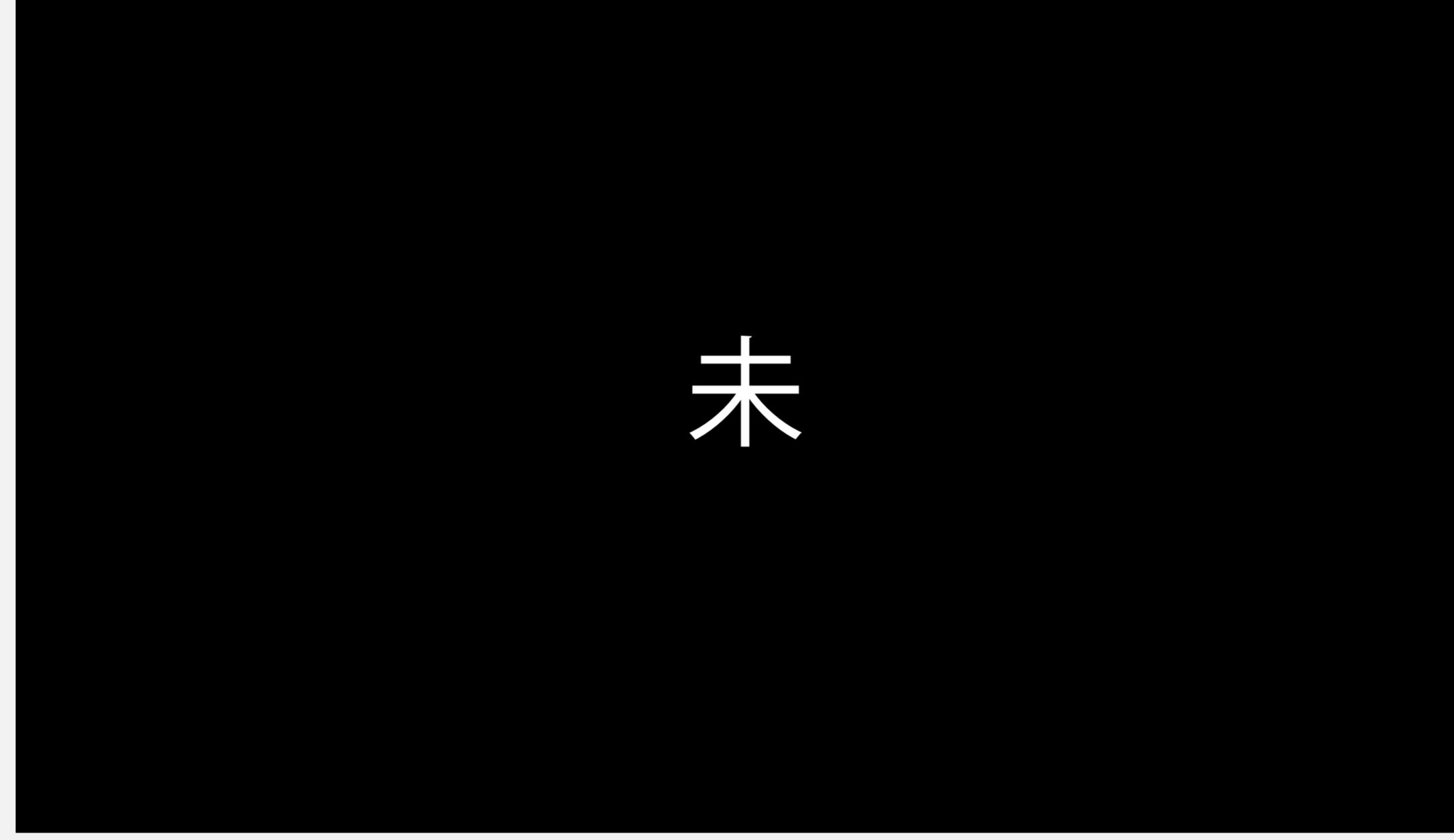
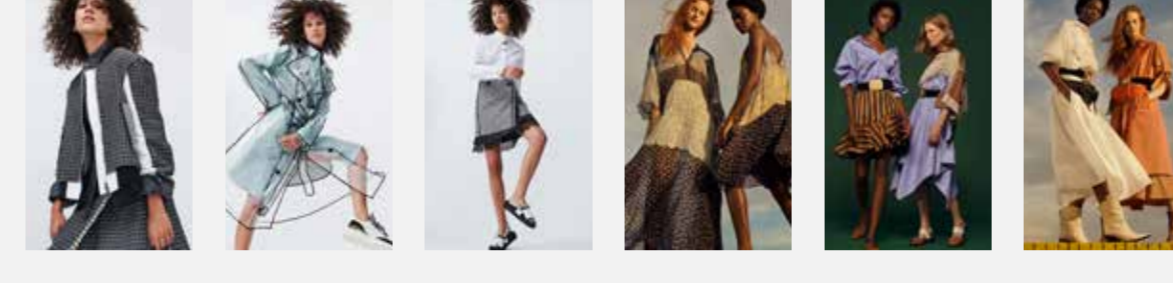
DOROTHEE SCHUMACHER
WEILL
ESSENTIEL ANTWERP

2010 LIMITED EDITION
FABBRICA PELLETERIE MILANO

HOME > BRAND > DOROTHEE SCHUMACHER

DOROTHEE
SCHUMACHERDOROTHEE SCHUMACHER
ドロシーシューマッハ

1989年に「SCHUMACHER」として設立したドイツブランド。2015年春夏より設立25周年を記念してデザイナー名の「DOROTHEE SCHUMACHER」とブランド名を改名。
毎年ベルリンコレクションで発表されるショーには美しい素材や手の込んだディテールで現代女性の為にクリエイティブされたコレクションを披露。
一つ一つに愛が込められたドロシー シューマッハのコレクションは、女性たちの心をくすぐる魅力に満ち溢れています。



←動画埋込

LES COPAINS
ERMANNNO SCERVINO
ERMANNNO SCERVINO

DOROTHEE SCHUMACHER
WEILL
ESSENTIEL ANTWERP

2010 LIMITED EDITION
FABBRICA PELLETERIE MILANO

sann frères S.A.

BRAND NEWS SHOP ABOUT RECRUIT ONLINE SHOP



©2003 sann frères S.A. PRIVACY POLICY/SITE POLICY

HOME > BRAND > WEILL

WEILL

WEILL
ヴェイユ

創業125周年を迎えた「V」のブランド「ヴェイユ」
50年代から70年代にかけてパリジェンヌのアイコンとなった、クチュール・エル
ガンスをベースに、新ディレクターのマチルダ・カステロ・ブランコがよりフレッシ
ュにアレンジしています。
年齢にとらわれないシックで趣味のよいスタイル、上品な女性らしさ
そしてフランス職人の技術など、メゾン約1世紀の歴史とパリのらしいエスプリの
存在が感じられるコレクションです。



未

←動画埋込

Shop

ヴェイユ 小田急新宿店

〒160-8001 東京都新宿区西新宿1-1-3
小田急新宿店 本館5F プレシヤスタイルⅡ
tel & 03-3342-5448

MAP

LES COPAINS
ERMANNNO SCERVINO
ERMANNNO SCERVINODOROTHEE SCHUMACHER
WEILL
ESSENTIEL ANTWERP2010 LIMITED EDITION
FABBRICA PELLETERIE MILANO

sann frères S.A.

BRAND NEWS SHOP ABOUT RECRUIT ONLINE SHOP



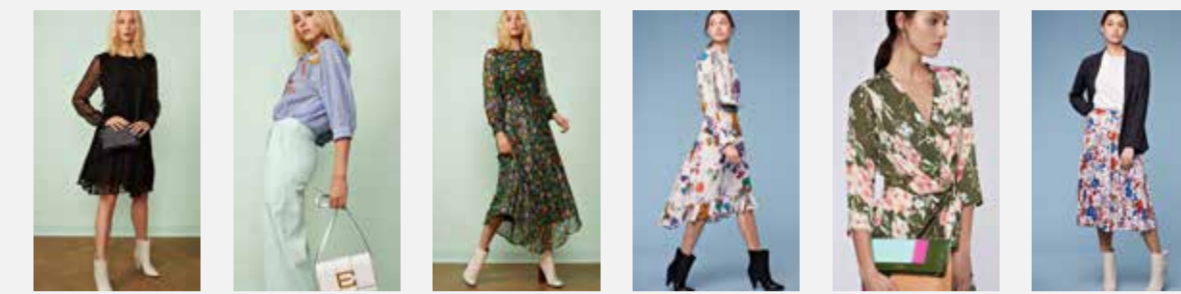
©2003 sann frères S.A. PRIVACY POLICY/SITE POLICY

HOME > BRAND > WEILL

ESSENTIEL
ANTWERPESSENTIEL ANTWERP
エッセンシャルアントワープ

エッセンシャルアントワープは、イヴ・オンセアとエスファンディエール・エグチサディが、1999年に設立したベルギーのファッションブランドです。クリエイティブディレクターのイヴ・オンセアは、ベルギー・アントワープに生まれ、モデルとして活躍してきました。一方、夫であるエスファンディエール・エグチサディはファッション エージェントとしてのキャリアを積んできました。互いに異なる経験を持ちながらも、共にファッションに関わりの深い人生を送ってきた若い二人が出会い、やがてブランドを立ち上げることとなったのです。

現在、エッセンシャル アントワープは今までにないオフビートでアフォーダブルなファッションの代名詞となり、グラフィックプリントやフローラルプリント、トレンドカラーの組み合わせで知られています。コレクションはユーモアのセンスがあり、個性にあふれ、バリエーション豊かな雑貨も多数揃っています。



←動画埋込

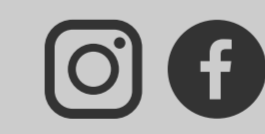
LES COPAINS
ERMANNNO SCERVINO
ERMANNNO SCERVINO

DOROTHEE SCHUMACHER
WEILL
ESSENTIEL ANTWERP

2010 LIMITED EDITION
FABBRICA PELLETERIE MILANO

sann frères S.A.

BRAND NEWS SHOP ABOUT RECRUIT ONLINE SHOP



©2003 sann frères S.A. PRIVACY POLICY/SITE POLICY


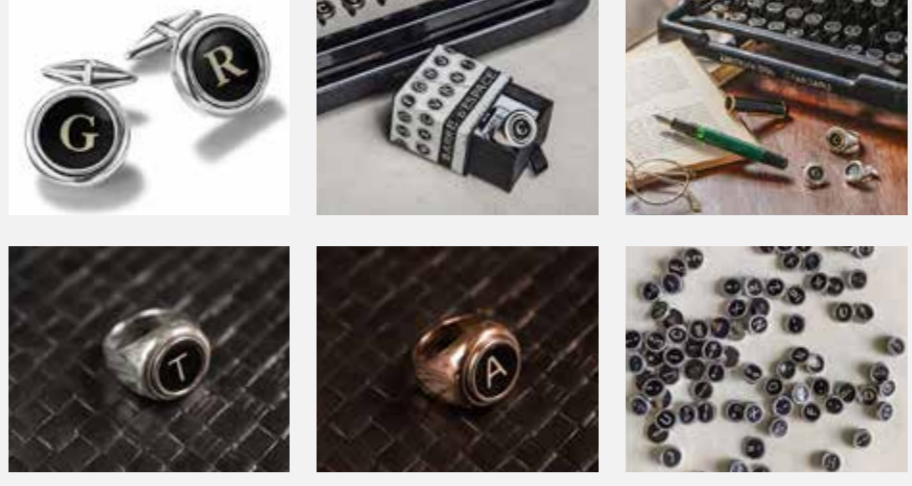
sann frères s.a. BRAND NEWS SHOP ABOUT RECRUIT FPM ONLINE SHOP
 ファブリカペレッテリエミラノ公式通販サイト

HOME > BRAND > 2010 LIMITED EDITION

2010
 limited edition

2010 LIMITED EDITION
 ウェンティディエチリミテッドエディション

1930年代に使われていた稀少価値の高いタイプライターのキーを使用したリング「2010 limited edition」はイタリアで誕生しました。
 オーダーメイドにより、土台はシルバースタッドまたは18金のゴールドが選べ、一つ一つ手作業でつくられたリングは、二つとして同じものが無い特別なジュエリーです。モチーフにしたペークライト（合成樹脂）のキーは、製造年、生産地によりフォントや字体が異なり、色も黒と白があります。元の所有者の使い方や頻度などにより状態も様々です。

LES COPAINS DOROTHEE SCHUMACHER 2010 LIMITED EDITION
 ERMANNO SCERVINO WEILL FABBRICA PELLETTIERIE MILANO
 ERMANNO ERMANNANO SCERVINO ESSENTIEL ANTWERP

sann frères s.a. BRAND NEWS SHOP ABOUT RECRUIT ONLINE SHOP

©2003 sann frères S.A. PRIVACY POLICY/SITE POLICY

sann frères s.a. BRAND NEWS SHOP ABOUT RECRUIT FPM ONLINE SHOP
 ファブリカペレッテリエミラノ公式通販サイト

HOME > BRAND > FABBRICA PELLETTIERIE MILANO


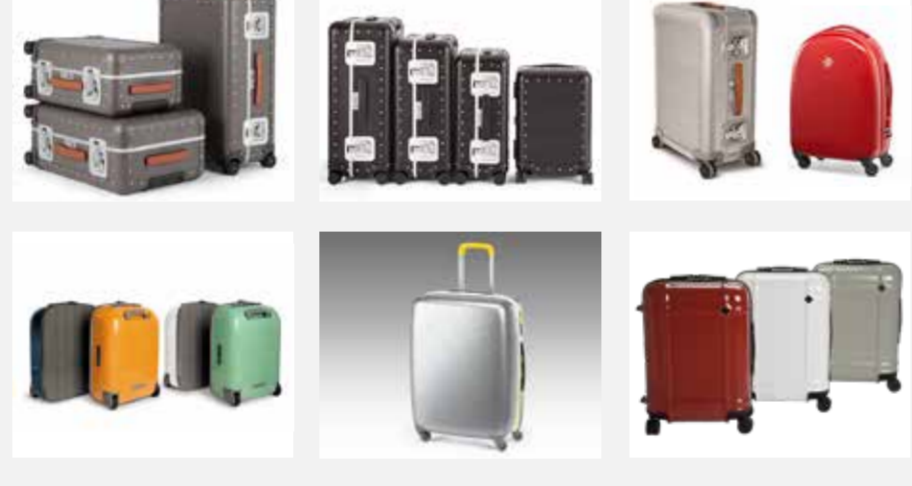
FPM
 MILANO

FABBRICA PELLETTIERIE MILANO
 ファブリカペレッテリエミラノ

FPM-FABBRICAPELLETTERIEMILANO (FPM-ファブリカペレッテリエミラノ)は、1946年ラゲージ、バッグ、トラベルアクセサリーに特化したブランドとしてイタリアで誕生。2010年の再構築、再始動を経て美しさと優れた機能性を兼ね備えた製品作りを追求し続けています。

"IN THE SIGN OF MOVEMENT" プロジェクトでは、マルセルファンダースやネンドをはじめ、5名の著名なデザイナーとのコラボレーションを通して、5つの異なるテーマとインスピレーションから生まれた製品でありながら、次世代の旅行者にムーブメントを担うようなラゲージを創るとい、ひとつの共通の目的を持っています。

それぞれのデザイナーは、マテリアルのクオリティと最新のテクノロジーそしてデザインを自由に選択する権利が与えられ、軽量で、安全性に優れ、そして美しいという、次世代の旅行者の3つのニーズを満足させるような革新的なコレクションを発表しています。

CATALOGUE
 BANK
 MOUSE
 KAME
 SAINT-JACQUES
 GLOBE

ONLINE SHOP

←ONLINE SHOPリンク

←動画埋込
<https://fpm.it/#ig=1&slide=0>

Shop

FPM 新宿伊勢丹店 〒160-0022 東京都新宿区新宿3-14-1
 伊勢丹新宿店 本館地下1階トラベルバック旅行小物
 tel. 03-3352-1111 (代表) MAP

LES COPAINS DOROTHEE SCHUMACHER 2010 LIMITED EDITION
 ERMANNO SCERVINO WEILL FABBRICA PELLETTIERIE MILANO
 ERMANNO ERMANNANO SCERVINO ESSENTIEL ANTWERP

sann frères s.a. BRAND NEWS SHOP ABOUT RECRUIT ONLINE SHOP

©2003 sann frères S.A. PRIVACY POLICY/SITE POLICY